

2nd栃木トラックチャレンジ 参加のご案内

2019年3月31日(日)



主催 一般財団法人アールビーズスポーツ財団
共催 株式会社アールビーズ栃木事業所、シンコースポーツ株式会社、
佐野市陸上競技協会
後援 栃木県、栃木県教育委員会、佐野市、佐野市教育委員会

この度は2nd栃木トラックチャレンジにお申し込みいただき、まことにありがとうございます。
大会当日までに、以下をよくお読みいただいた上でご来場ください。

☆大会HPにタイムテーブルと組分け表を掲載しておりますので各自ご確認ください。

大会スケジュール

08:00	選手受付開始	11:05	1500m(小学生)6組
09:00	開会式	11:15	1500m(小学生)7組
09:30	1500m(一般)1組	11:30	エキシビジョン前セレモ
09:40	1500m(一般)2組	ニ-	
09:55	エキシビジョン前セレモ	11:40	エキシビジョン3000
ニ-		12:00	5000m第1組
10:00	エキシビジョン1000	12:35	5000m第2組
10:15	1500m(小学生)1組	13:05	5000m第3組
10:25	1500m(小学生)2組	13:30	5000m第4組
10:35	1500m(小学生)3組	13:55	5000m第5組
10:45	1500m(小学生)4組	14:20	5000m第6組
10:55	1500m(小学生)5組	14:45	5000m第7組

選手受付

会場受付にて、お名前とご自身の組・ナンバーを申告し、ゼッケンをお受け取りください。組とナンバーは大会特設HPや、大会会場に掲載してある出走リストをご確認ください。

開催可否についてのお知らせ

荒天・災害等による開催中止決定の告知については、**3月31日(日)朝7時**に特設ページ、Facebookにてお知らせします。電話でのお問い合わせはご遠慮ください。

会場案内

●救護所

陸上競技場内に設置いたします。大会競技中の怪我・急病については、応急処置を救護スタッフが行います。応急処置での対応が難しいと判断した場合、救急車の出動を要請して病院へ搬送します。応急処置後の治療については、各自の責任において行ってください。

●更衣室・荷物預け

陸上競技場内の更衣室をご利用いただけます。荷物預け所はありませんので、更衣室内のロッカーをご利用いただくか、ご自身で管理してください。

スタートまでの流れ

- ①ご自身が出走する組の**スタート時刻 30分前**までに受付で**ゼッケン**をお受け取りください。
- ②スタート時刻10分前までに、ゼッケンを装着してスタート地点に集合してください。点呼を受け、腰ゼッケンをお受け取りください。
- ③腰ゼッケンを装着して、ゼッケン順に整列してください。

記録

- 400mトラックを3周と300mで1500mとなります。
- 400mトラックを12周半で5000mとなります。
- 記録計測は受付時にお渡しする**ゼッケン**、およびスタート前にお渡しする**腰ゼッケン**による**写真判定システム**で実施します。**ゼッケン**は胸に、**腰ゼッケン**は右腰に装着してください。
※腰ゼッケンにより記録を判定するため、衣服等で隠れないようご注意ください。
- フィニッシュ時は外側フィニッシュレーンを走行して下さい。
- 記録証発行および表彰はございません。あらかじめご了承ください。
- 記録はレース終了後、集計が完了次第会場内に掲示、及び大会特設ページにアップします。

大会に関するお問い合わせ

栃木トラックチャレンジ大会事務局

Email : tochigi@runners.co.jp

(株)アールビーズ栃木事業所 営業時間 平日10:00~17:00
特設HPはこちら

>> http://30k-series.com/tochigi/1st_ttt/

Facebookアカウントはこちら

>> <https://www.facebook.com/rbstochigi/>



会場のご案内



交通のご案内

お車でのお来場を推奨しています

佐野市運動公園 陸上競技場

〒327-0104 栃木県佐野市赤見町2130-2

●お車でお越しの場合
北関東自動車道・佐野田沼ICから約9分

●バスでお越しの場合
JR線・東武線佐野駅より佐野市営バス、名水赤見線で約20分。運動公園バス停下車徒歩6分。

駐車場のご案内

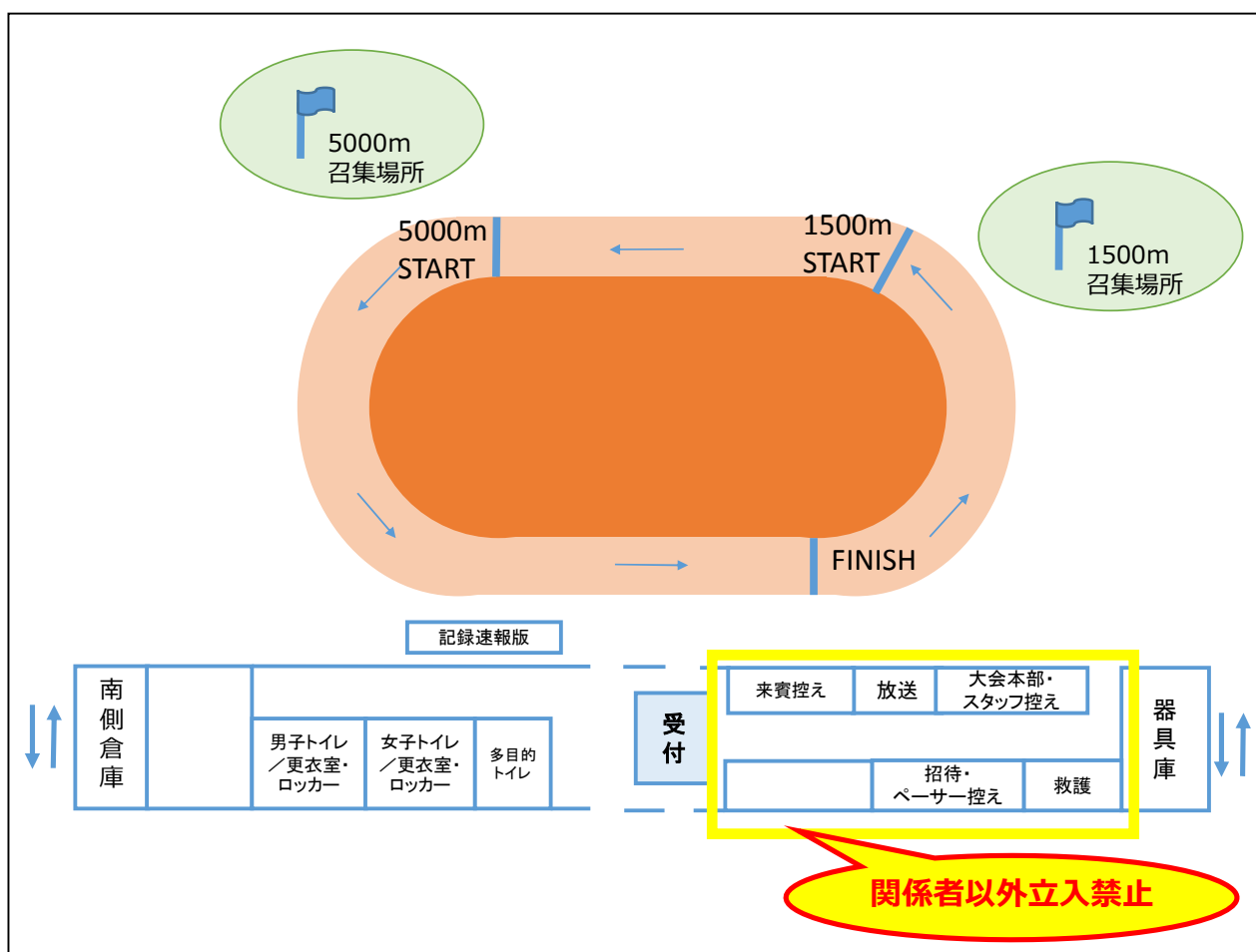
※当日、多目的球技場側の駐車場はご利用できません。プール側駐車場をご利用ください。



注意事項

- 雨天決行です。但し、地震・風水害・降雪・事件・事故・疫病等による開催縮小・中止、参加料返還の有無・額、通知方法等についてはその都度主催者が判断し、決定します。
- 競技中は競技役員の指示に従って、安全に競技に参加してください。
- 大会開催中の怪我に関しては、主催者加入の損害保険の範囲のみの補償となります。
- 大会参加にあたっては、十分なトレーニング・ウォーミングアップを行い、健康状態に留意してください。体調がすぐれない場合は勇気を持って棄権するよう心がけてください。
- 天候が急変することも予想されます。雨具の用意を忘れないようにしてください。
- 大会出場中の映像・写真・記録のテレビ・新聞・雑誌・インターネットへの掲載権は主催者に属します。
- 会場内は禁煙です。喫煙所はありません。
- スタート時刻に間に合わなかった際は失格となります。

会場図



●応援者の方へご案内

スタンドではなく、トラック上での観戦・応援が可能です。

スタッフの指示に従い、選手への妨げにならない範囲で近くで応援してください。

出店情報

●中田パン

佐野の老舗のパン屋であんこのぎっしり詰まった「桜あんぱん」が特にお勧め！



●ジェラートの丘

ドームバウンサーや輪投げなど子ども向けの遊具を設置予定！家族でお楽しみください！



●ファイテンショップ

定番のチタンネックレス等の販売の他に足用A11マッサージ機や、チタンテープの体験を実施予定！



●コウノトリ

たこ焼き、串焼き、唐揚げ等を販売

【イベント情報】エキシビジョンレースを実施します！

●エキシビジョン1000

エキシビジョン1000は、大会ゲストのがんばれゆうすけさん、伊澤賢人選手と一般参加のランナーが1000mのタイムトライアルを実施します。1000mを4分以内で走りきれる方が対象、がんばれゆうすけさん、伊澤賢人選手が、1000mを2分台で爆走する予定です！スピード感のある走りをお楽しみください！

※10:00スタート（予定）

●エキシビジョン3000

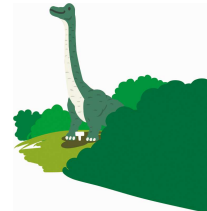
11:40 エキシビジョン3000スタート（予定）

第一線で活躍されている選手の走りを間近で、スタートからゴールまで見ることができます。

なかなかない機会だと思いますので、ぜひ、スタンドから降りて同じ目線で走りを観戦してください！



TOCHIGI
TRACK CHALLENGE
IN SANO



●大会MCは今年も走るお笑いコンビ「ランナーズ」！

○がんばれゆうすけ さん

栃木県出身で、高校までは県内高校陸上部に、大学では東洋大学駅伝部に所属。

2015年東京マラソンでは、ネットタイム2時間24分54秒でフィニッシュ。芸能人最速との呼び声も高く、プロランニングコーチとしても活躍中。



○小宮ひろあき さん

大阪府出身の「走るバルーン師」

主な成績は東京マラソンにて3時間15分51秒。

バルーンとトークで大会を盛り上げます！



●黒崎拓克 選手

栃木県矢板市出身。

東洋大学にて3年連続箱根駅伝2区出走し、コニカミノルタ陸上競技部ではフルマラソンにて2時間09分07秒を記録！

2016年3月に現役を引退したが、市民ランナーとして現在も栃木県都市町対抗駅伝に出場するなど、その走りは健在。

◇経歴：矢板中学校→大田原高校→東洋大学→コニカミノルタ



●廻谷賢 選手

日本体育大学にて18年度3大駅伝全てに出場した廻谷選手がゲストとして初出演！

◇経歴：塩谷町出身。那須拓陽高校→日本体育大学

◇主な戦歴：2018年箱根駅伝6区・19年4区出走。18年出雲駅伝4区3位、18年全日本大学駅伝7区4位。

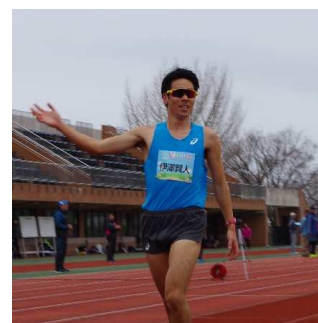


●伊澤賢人 選手

昨年の栃木トラックチャレンジでは、怪我明けという情報とは思えないほどのスピードを見せ付けてくれた伊澤選手。今年も一見の価値有り！！

◇経歴：栃木高校→早稲田大学→SAC

◇自己ベスト：800m/1分49秒77（栃木県記録）



●ペーサー

佐野日本大学高等学校、及び白鷗大学にご協力いただきます。